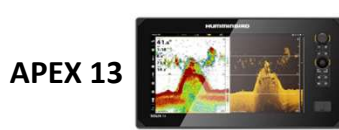
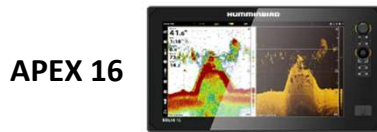


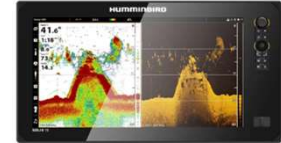
DESCRICÃO	n/ ref	S/ IVA	C/ IVA
-----------	--------	--------	--------



APEX 13



APEX 16



APEX 19

### MULTIFUNÇÕES DE GAMA ALTA

Comando tátil e pelo teclado joystick. Ecrãs grandes (13, 16 e 19") e de alta definição : 1920x1080 "Full HD"  
Multifunções com funções Sonda Dual Spectrum, TrueCHIRP Aimar, Sonar MEGA+, Sonar 360, Radar Broadband com MARPA, GPS/Carta eletrónica, AIS, dados do motor/NMEA2000, desde que ligados aos respetivos sensores opcionais  
Compatibilidade WiFi e Bluetooth . Duas tomadas diretas para transdutor de sonda.  
Processador (CPU) de última geração com arquitetura "Fast Dual Core" Integra com Dometic Seastar Optimus  
Aplicação de encastrar diretamente sem necessitar de kit de embutir (fixação nos cantos frontais)  
Sensor de GPS incorporado e opção, externo. Duas tomadas Ethernet para interligações diversas.  
Autochart LIVE (direto nos aparelhos) – Auto-mapeamento instantâneo dos fundos. Autochart (SW opc)  
Entrada/saída de vídeo em HDMI . Menus de configuração simples e rápida para transdutores AIRMAR de 2Kw.  
Podem ligar à antena de Radar Humminbird, a AIS's de vários fabricantes, ter 2ª, 3ª estação etc.  
Frequências: 50/83/200/455/800/1200kHz . Disponíveis vários tipos de transdutor.  
Potência da sonda : 500W RMS (1 ou 2Kw quando ligado a transdutores Airmar específicos- xID).  
Alcance estimado no modo MEGA+ nas versões SI: 61 m para cada lado e em profundidade.  
Estanquicidade : IPX7. Alimentação : 12VDC (24VDC com conversor opcional)  
Dimensões – Apex 13 L39,62xA22,76x12,40 cm, Apex 16 : L44,83xA25,73xP12,52cm - Apex 19: L51,496xA29,62xP12,!  
Nº de pixels – 1280x800 (toda a série) . Ecrãs TFT com 65.000 cores, tipo 16:9 . Dupla ranhura para cartões de memória micro SD  
Funções GPS : 10.000 waypoints, 50 rotas, 50 rastros com 20.000 pontos cada . GPS diferencial EGNOS/WAAS



<b>APEX 13 MSI+ CHARTPLOTTER CHO , sem transdutor</b> - Pode ser só c/ sonda 2D ou 2D+DI. Juntar Transd.	411470-1CHO	3 979,67	<b>4 895</b>
<b>APEX 13 MSI+ CHARTPLOTTER</b> - Sonar Lateral, vertical/Sonda 2D/GPS/Chartplotter. C/ transd popa	411470-1	4 223,58	<b>5 195</b>
<b>APEX 16 MSI+ CHARTPLOTTER CHO , sem transdutor</b> - Pode ser só c/ sonda 2D ou 2D+DI. Juntar Transd..	411500-1CHO	5 243,90	<b>6 450</b>
<b>APEX 16 MSI+ CHARTPLOTTER</b> - Sonar Lateral, vertical/Sonda 2D/GPS/Chartplotter. C/ transd popa	411500-1	5 512,20	<b>6 780</b>
<b>APEX 19 MSI+ CHARTPLOTTER CHO , sem transdutor</b> - Pode ser só c/ sonda 2D ou 2D+DI. Juntar Transd.	411240-1CHO	6 504,07	<b>8 000</b>
<b>APEX 19 MSI+ CHARTPLOTTER</b> - Sonar Lateral, vertical/Sonda 2D/GPS/Chartplotter. C/ transd popa	411240-1	6 666,66	<b>8 200</b>

### Transdutores, acessórios e opcionais :

<b>XPTH 14 74 MSI T</b> , para casco, com 50/200KHz e MDI+/MSI+	710299-1	660,00	<b>812</b>
<b>XNT 14 HW T</b> , p/painel popa, c/ sensor temp., DualSpectrum CHIRP (150 a 220KHz) max.prof .365m	710285-1	146,34	<b>180</b>
<b>XPTH 14 HW T</b> , idem anterior mas para casco. Em plástico. Sensor temp. 9m de cabo	710289-1	186,99	<b>230</b>
Ambos os transdutores podem ser o principal nas versões que não o incluem, dando o sistema só sonda a cores convencional 2D.			
<b>XM 14 HW MDI T</b> , para MEGA DI+ e DualSpectrumCHIRP, painel de popa. Sensor temp.6m cabo	710290-1	361,79	<b>445</b>
<b>XTM 14 HW MDI T</b> , idem anterior mas para colocação em motores elétricos de proa, da Minnkota	710291-1	359,35	<b>442</b>
Para colocação em casco, nas versões MDI+, usar o mesmo transdutor que para as MSI+			
<b>XM 14 HW MSI T</b> , para MEGA SI+, DI+, e DualSpectrumCHIRP, painel de popa. Sensor temp.6m cabo	710292-1	573,17	<b>705,00</b>
<b>XPTH 14 HW MSI T</b> , idem anterior mas para casco. Em plástico. Sensor temp. 9m de cabo	710294-1	641,46	<b>789,00</b>
<b>SSTH 14 HW MSI+ T</b> , idem anterior mas em aço, para casco. Sensor temp. 9m de cabo	710302-1	1 134,15	<b>1 395,00</b>
Airmar a Humminbird SOLIX/APEX : cabo adaptador M&M Chirp cable 1 m 12MM 14M. Ver os transd. Na tab. Airmar	33-1386-01	190	<b>233,70</b>
<b>14 M ID SIDB Y</b> SOLIX/APEX MSI/HW DS CHIRP , Cabo Y/Splitter Cable	720111-1	76,42	<b>94,00</b>
<b>14 M ID SILR Y</b> SOLIX/APEX SI & MSI Left/Right , Cabo Y/Splitter Cable	720112-1	76,42	<b>94,00</b>
AD HDMI OUT 10 , Cabo Aprovado APEX HDMI para enviar Video 10' (3,3m)	720115-1	140,00	<b>172,20</b>
AD HDMI OUT IN , Cabo Aprovado APEX HDMI para receber Video 10' (3,3m)	720119-1	140,00	<b>172,20</b>
AS GPS, cabo adaptador APEX a GPS externo	720113-1	60,00	<b>73,80</b>
<b>IDMK RM A13</b> - kit de encastrar APEX 13	740191-1	108,13	<b>133,00</b>
<b>IDMK RM A16</b> - kit de encastrar APEX 16	740192-1	113,01	<b>139,00</b>
<b>IDMK RM A19</b> - kit de encastrar APEX 19	740193-1	121,14	<b>149,00</b>
<b>AS GPS NMEA</b> , cabo derivador GPS e NMEA0183	720080-1	70,73	<b>87,00</b>
<b>ONWA kit básico NMEA2000</b> : 2xterminadores, 2x conetores em T, 1x cabo de 2,1 cm, cabo de 4,6m, e cabo alim.	KC-N2K_SK	110,00	<b>135,30</b>
<b>AS ETH 5PXGL</b> , Distribuidor Ethernet de 5 portas à prova de água. Helix G3N/G4N	411850-1	440,65	<b>542,00</b>
AS EC 10E Cabo Ethernet 3 m (10 pés/feet)	720073-2	60,00	<b>73,80</b>
AS EC 15E Cabo Ethernet 4,5m (15 pés/feet)	720073-5	70,00	<b>86,10</b>
AS EC 20E Cabo Ethernet 6 m (20 pés/feet)	720073-3	68,00	<b>83,64</b>
AS EC 30E Cabo Ethernet 10 m (20 pés/feet)	720073-4	80,00	<b>98,40</b>
AS ECX 30E - 10m de cabo de extensão Ethernet	760025-1	126,02	<b>155,00</b>
AS GPS HS - antena de GPS de precisão, c/sensor de rumo Para sobreposição carta/radar Para Radar, somar o preço abaixo, às unidades base acima referidas, para se obter o combinado com radar).	408400-1	292,68	<b>360,00</b>
Antena de CHIRP radar HUMMINBIRD , HB2124	750013-1	2 109,76	<b>2 595</b>
AS EC QDE - Ethernet, cabo adaptador ( 8 pin para 5 pin) . Necessário para ligação à ant. radar.	720074-1	37,40	<b>46,00</b>
<b>14 M360 2DDI Y</b> , cabo derivador Y / Splitter Cable . Para uso simultâneo de Mega360 e outro Humminbird	720108-1	89,43	<b>110</b>



Ethernet Cable



Ethernet Extension Cable

