

MEGA SIDEIMAGING +
Incluem também função
Mega DownImaging+



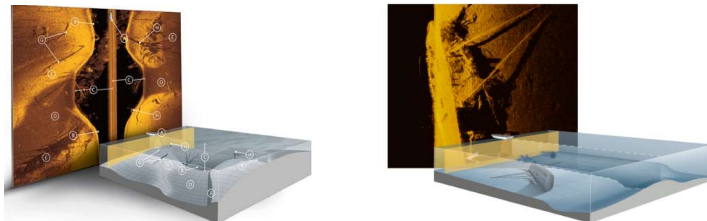
TABELA DE PREÇO

Fev.2024 Pág. 04

P.V.P. € (Euros) * 23%

Multifunções: GPS / Chartplotter / Sonda/Sonar de Varrimento lateral

MODELO	DESCRIÇÃO	G4N	n/ref	S/ IVA	C/ IVA*
--------	-----------	-----	-------	--------	---------



MEGA IMAGING+™



A tecnologia SideImaging foi criada pela Humminbird há cerca de 15 anos, e só vários anos depois que as suas concorrentes, a começaram a adoptar, sendo hoje um padrão na pesquisa do mundo sub-aquático, ao dispor das embarcações de recreio, e não só. Com estes muitos anos de experiência, os equipamentos da Humminbird estão naturalmente à frente, com mais conhecimento acumulado e assim melhor desempenho nos seus equipamentos. A tecnologia foi reforçada com a frequência 1200KHz, que contribui para ainda mais definição das imagens. O Megaimaging+ reforça o alcance.

Caraterísticas comuns a todos os modelos MSI+ - Mega Side Imaging da série HELIX G4N

Equipamentos multifunção com GPS/Chartplotter/Sonda 2D /SonarLateral MegaSI+/Sonar vertical MegaDI+ com opção para Sonar 360 e Megalive e Radar

Ecrã a cores TFT, de 256 cores. Supervisibilidade à luz solar. Estanquicidade:IPX7 . Menus em inúmeras línguas, português incluído.

SONDA 2D : 500w de potência (RMS), Escalas até500m. Frequência 83/ 200/455K/800/1200KHz. Multifreix em 180°. (50/200KHz com transd. opc.).

Tecnologia "Switchfire" : modo de limpeza de ecos eventualmente indesejáveis e modo total. Dual Spetrum CHIRP da Humminbird.

Antena de GPS interna com 50 canais. Sistema de DGPS por satélite EGNOS. Funções GPS :

2.750 waypoints, 40 rotas, e 50 rastros com 20.000 pontos cada. Usa Cartografia GOLD e Platinum+ da Navionics em MICRO SD (opcional),e UNIMAP +Humminbird BaseMap (incluída. Sem máx.detalhe).

Todas a unidades têm AUTOCHART LIVE, capacidade de automapeamento do fundos instantaneamente nos próprios aparelhos, de forma muito simples, logo sem necessidade processamento à parte. Compatibilidade WiFi, NMEA2000 (requer adaptador AS QD NMEA2000), e Bluetooth

Podem também carregar os dados no cartão ZeroLine e ser usadas com o software em PC de auto mapeamento de fundos

com muitas outras funcionalidades . O AUTOCHART, que também guarda todos os trabalhos como cópia

Possibilidade gravação em SD Card externo, de imagens tipo foto (snap shot) ou contínuas. Estanquicidade pelo padrão IPX7.

Saída NMEA 0183 com cabo opcional .Diversas outras funções gráficas.Funcção TRIPLOG (velocidade instantânea e dados acumulados) .

Tomada NMEA2000 direta para ligação a motores e outros elementos deste tipo de rede.

Completas com transdutor para painel de popa XM-9-HW-MSI T

Podem usar transdutores de casco opcionais e outros. Manual de operação também em português

Sensor de temperatura incorporado no transdutor. Alimentação :12 a 20VDC. Incorporam leitura da voltagem/tensão da bateria.

Os modelos seguintes, permitem rede Ethernet com outros modelos tipo G4N, e têm duas ranhuras para SD Card, e opção comando wireless Bluetooth.

Permite ligação a antena de RADAR opcional, a AIS, têm AutochartLive ativado (mapeamento automático dos fundos), ant. GPS ext.opc, e sonar 360 opc.

CHIRP "verdadeiro" para uso com transdutor standard da Humminbird, mas também com os especiais AIRMAR. 6 teclas de atalho para as apresentações favoritas

CHIRP MSI+ GPS G4N - MEGAIMAGING+ (frequência adicional de 1200KHz e alcance aumentado)

HELIX 9	Ecrã a cores TFT de 9", 800x480 pixels. Duas ranhuras para cartões. Dim. fora do suporte : A16,84 x L30,48 x P 10,49cm .	411380-1M	1 340,65	1 649	
HELIX10	Ecrã a cores TFT de 10,1",1024x600 pixels.Duas ranhuras para cartões. Dimensões :A18,07 x L34,14 cm	411420-1M	1 707,32	2 100	
HELIX12	Ecrã a cores TFT de 12,1", 1280x800 pixels. Duas ranhuras para cartões. Dim. : A22,43 x L37,75 x P 10,85cm .	411450-1M	2 520,33	3 100	
HELIX 15	Ecrã cores TFT de 15", 1280x800 pixels, Dim.: A26,29 x L44,78 x P 11,28 (versão MSI+ sem transdutor)	411320-1CHO	3 410,57	4 195	
XM 9 20 MSI T	MEGA SIDE IMAGING (Helix 8, 9, 10, 12, 15)	710262-1	470,00	578,10	
Outros transdutores e cabos derivadores para uso de mais de dois					
Sonar 360 graus MEGA 360, 50" Universal, (no mount) sem kit de fixação					
Instalação universal (só séries G3N, G4N, Solix, Apex					
MEGA 360 Ultrex, sonar 360 graus MEGAIMAGING, para motor de proa Minnkota Ultrex					
Também disponível para os motores FORTREX , ao mesmo preço, mas ref diferente					
9 M360 2DDI Y	HELIX M360 2D/DI cabo derivador / Splitter Cable . Para uso simultâneo de Mega360 e outro Humminbird	720107-1	72,36	89	
Transdutores CHIRP Airmar e adaptador de conector : ver página 3					
XPTH 9 HW MSI T	Trandutor para casco Mega SI+, DI+ Dual Spectrum, para Helix de 8 a 15, G3N/G4N	710284-1	608,94	749	
9 M SILR Y	Cabo em Y (derivador).Liga dois transdutores de sonar de visão lateral sem necessidade de computador. Ideal para instalações com dois transdutores de Sideimaging em casco, para fazer sonar para cada lado .	720102-1	60,16	74	
Acessórios					
GM-H910	Suporte em U, para eventualmente se usar o mesmo ecrã HELIX 8, 9 ou 10 noutro barco .	740149-1	69,11	85	
GM H 12	Suporte em U, para eventualmente se usar o mesmo ecrã HELIX 12 noutro barco .	740151-1	69,11	85	
GM H 15	Suporte em U, para eventualmente se usar o mesmo ecrã HELIX 12 noutro barco .	740189-1	108,13	133	
IDMK-H89R	Kit de embutir para as Helix 8 e helix 9 de 2019 em diante.	740179-1	93,50	115	
IDMK H910R	Kit de embutir para as Helix 10 (G3N, G4N)	740155-1	80,49	99	
IDMK H12R	Kit de embutir para as Helix 12	740175-1	108,13	133	
IDMK H15	Kit de embutir para as Helix 15	740194-1	121,14	149	
RC2	Comando remoto Bluetooth	410180-1	80,00	98	
AS NMEA	Cabo compacto de saída NMEA (por ex. para ligar a VHF's, ou pilotos automáticos)	720093-1	20,00	25	
AS QD NMEA2000	Cabo adaptador Helix/NMEA2000 - para integração das unidades G4N em rede NMEA2000	720114-1	44,72	55	
AUTOCHART	Software de cartografia própria, dos fundos (versão Europa. Especificar P/ África, América do Sul, mas mesmos preços)	600031-1M	203,25	250	
AUTOCHART PRO	Idem anterior, tendo a mais, a apresentação das durezas do fundo (especificar se para África, ou América do Sul)	600032-1M	264,23	325	
ZeroLINE SD	Cartão SD especial "ZeroLine". Para salvar dados Autochart live e uso obrigatório c/ um SW Autochart.	600033-1M	72,36	89	
	ONWA kit básico NMEA2000, com :2x terminadores, 2x conetores em T, 1x cabo de 21 cm, etc	KC-N2K_SK	110,00	135	

Outros acessórios : ver outros nas páginas 12,13,14)