

**MEGA SIDE IMAGING**  
Incluem também função Mega  
DownImaging+/sonar360/Megalive

**HUMMINBIRD.**  
SIMPLY. CLEARLY. BETTER.

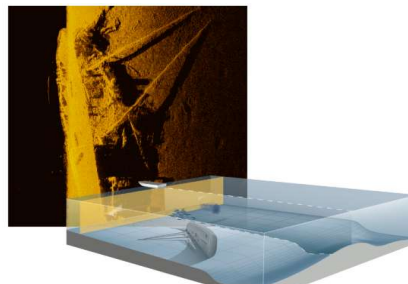
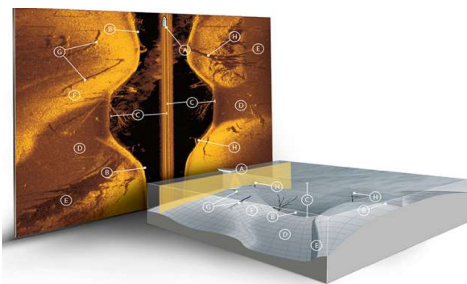
**TABELA DE PREÇO**

Fev.2026 Pág. 04

P.V.P. € (Euros) \* 23%

**HELIX 7** Multifunções: GPS/Chartplotter/Sonda/Sonar Varrimento lateral e Vertical/sonar360 etc

MODELO	DESCRIÇÃO	n/ref	SI IVA	C/ IVA*
--------	-----------	-------	--------	---------



A tecnologia Sidelmaging foi criada pela Humminbird e é hoje adotada por muitas outras marcas. É portanto hoje, um padrão na pesquisa do mundo sub-aquático, ao dispor das embarcações de recreio, e não só. Com toda esta experiência, os equipamentos da Humminbird estão naturalmente à frente, com mais conhecimento acumulado e assim melhor desempenho nos seus produtos.

A tecnologia foi reforçada com os 1200KHz (MEGAlmaging), que contribui para ainda mais definição das imagens. O Megalming+ veio reforçar o alcance.

**Caraterísticas comuns a todos os modelos MSI -Mega Side Imaging**

**Equipamentos multifunção com GPS/Chartplotter/Sonda 2D /SonarLateral MSI/Sonar vertical MDI/ e na G4N opção Sonar360/Megalive/Radar**

Ecrã a cores TFT, de 256 cores. Supervisibilidade à luz solar. Estanquidade:IPX7 . Menus em inúmeras línguas, português incluído.

**SONDA 2D : 500w de potência (RMS)**, Escalas até500m. Frequência 83/ 200/455KHz. Multifeixe em 180°. (50/200KHz com transdutor opcional).

Tecnologia "Switchfire" : modo de limpeza de ecos eventualmente indesejáveis e modo total.

**Antena de GPS interna com 50 canais. Sistema de DGPS por satélite EGNOS. Funções GPS : 2.500 waypoints, 40 rotas, e 50 rastros com 20.000 pontos cada.** Usa Cartografia GOLD e Platinum+ da Navionics MICRO SD (opcional),e **UNIMAP +Humminbird BaseMap** (incluída. Sem máx. detalhe ) . Podem ser usadas com o software de auto mapeamento de fundos, AUTOCHART.



Possibilidade gravação em SD Card externo, de imagens tipo foto (snap shot) ou contínuas. Estanquidade pelo padrão IPX7.

Saída NMEA 0183 com cabo opcional .Diversas outras funções gráficas.Função TRIPLOG (velocidade instantânea e dados acumulados) .

Compatibilidade WiFi, NMEA2000 (requer adaptador AS QD NMEA2000), e Bluetooth. Completa com transdutor para painel de popa

Podem usar transdutores de casco opcionais e outros. Manual de operação também em português

Sensor de temperatura incorporado no transdutor. Alimentação :12 a 20VDC. Incorporam leitura da voltagem/tensão da bateria.

<b>HELIX 7 (SI)</b> <b>G4</b>	<b>Não é MEGA SI .</b> Ecrã a cores TFT de 7", 1024x600 pixels, Dim.fora do suporte : A13,82xL26,77xP 7,54cm. Autochart Live <b>Substitui anterior HELIX5 CHIRP SI GPS G2. Completa com transdutor de popa XNT-9-HW-SI-T</b> (DualSpectrum e SI em 455KHz)	411920-1	608,94	<b>749</b>
<b>HELIX 7</b>	<b>HELIX 7 CHIRP MSI GPS G4.</b> GPS/Chartplotter/Sonda/Sonar vertical (MegaDownImaging)/Sonar lateral (MegaSidelmaging) Ecrã a cores TFT de 7", 1024x600 pixels, Dim.fora do suporte : A13,82xL26,77xP 7,54cm. Autochart Live e DualSpectrumCHIRP	411930-1	690,24	<b>849</b>
<b>G4</b>	<b>Sonda de 500w de potência (RMS), deteta fundo até máx 350m .</b> Frequências: 150 a 220 KHz . <b>Sonda com Dual SpectrumCHIRP</b> <b>Funções GPS : 2500 waypoints, 45 rotas, 50 rastros com 20.000 pontos cada .</b> EGNOS/WAAS. Dupla ranhura para cartoes <b>Usa Cartografia GOLD Navionics e Platinum+, em micro SD (opcional),</b> também com SonarChart. A Helix 7 G4 , já tem Megalming (além de 455, tem 800 e 1200KHz). Com transdutor XNT-9-HW-MSI-150T			
<b>HELIX 7</b> <b>G4N</b>	<b>HELIX 7 CHIRP MSI GPS G4N.</b> GPS/Chartplotter/Sonda/Sonar vertical (MegaDownImaging)/Sonar lateral (MegaSidelmaging) Ecrã a cores TFT de 7", 1024x600 pixels, Dim.fora do suporte : A13,82 x L26,77 x P 7,54cm . <b>Idem à anterior, mais o ter opção para sonar360 e Megalive e ter 3 teclas programáveis de acesso direto funções preferidas</b> Permite rede Ethernet com outros modelos tipo G3N/G4N, e têm duas ranhuras para SD Card, e opção comando wireless Bluetooth. Permite ligação a antena de RADAR opcional, a AIS, têm AutochartLive ativado (mapeamento automático dos fundos), ant. GPS ext.opc. Compatível com MegaLive e sonar 360 Megalming360+ . Porta direta NMEA2000. CHIRP "verdadeiro" para uso com os transdutores especiais AIRMAR. Alimentação : 12VDC Com transdutor de painel de popa XNT-9-HW-MSI-150T (Megalming : frequência adicional de 1200KHz)	411940-1	894,31	<b>1 100</b> 

**ACESSÓRIOS**

<b>IDMK-H7R2</b>	Contatar-nos para cotação de versões com outro tipo de transdutor que não o standard			
<b>IDMK-H7R</b>	Kit de embutir para as Helix 7 G4 e G4N	740200-1	89,43	<b>110</b>
<b>UC-H5</b>	Kit de embutir para as Helix 7 .	740174-1	73,17	<b>90</b>
<b>UC-H7</b>	Bolsa, cobertura, para as Helix 5 .	780028-1	25,20	<b>31</b>
<b>GM H7 R2</b>	Bolsa, cobertura, para as Helix 7	780029-1	25,20	<b>31</b>
<b>UC H7 R2</b>	Suporte em U, para eventualmente se usar o mesmo ecrã HELIX 7 G5 e G4N noutro barco .	740199-1	80,49	<b>99</b>
	Bolsa, cobertura, em borracha/silicone para as Helix 7 G2/G3/G4	780044-1	50,41	<b>62</b>
	<b>Sonar 360 graus MEGA 360, 50" Universal, (no mount) sem kit de fixação</b>	411580-1	1 565,04	<b>1 925</b>
<b>RC2</b>	Instalação universal (só séries G3N, G4N, Solix, Apex )			
<b>AS NMEA</b>	Comando remoto Bluetooth	410180-1	80,00	<b>98</b>
<b>AS QD NMEA2000</b>	Cabo compacto de saída NMEA (por ex. para ligar a VHF's, ou pilotos automáticos )	720093-1	20,00	<b>25</b>
<b>ZeroLINE SD</b>	<b>Cabo adaptador Helix/NMEA2000 - para integração das unidades G4N em rede NMEA2000</b>	720114-1	44,72	<b>55</b>
<b>AS ETH 5PXGL</b>	Cartão SD especial "ZeroLine". Para salvar dados Autochart live e uso obrigatório c/ um SW Autochart.	600033-1M	72,36	<b>89</b>
	<b>Distribuidor Ethernet de 5 portas à prova de água.</b> Helix G3N/G4N	411850-1	440,65	<b>542,00</b>
	<b>ONWA kit básico NMEA2000, com :2x terminadores, 2x conetores em T, 1x cabo de 21 cm, etc</b>	KC-N2K_SK	110,00	<b>135,30</b>
<b>AUTOCHART</b>	Software de cartografia própria, dos fundos (versão Europa. Especificar P/ África, América do Sul, mas mesmos preços)	600031-1M	203,25	<b>250</b>
<b>AUTOCHART PRO</b>	Idem anterior, tendo a mais, a apresentação das durezas do fundo (especificar se para África, ou América do Sul)	600032-1M	264,23	<b>325</b>

Outros acessórios : ver outros nas páginas 12,13,14)