

## Série "HELIX 5"



### Funcionalidades de destaque :

**AUTOCHART LIVE** : Capacidade de auto-mapeamento instantâneo dos fundos, no próprio equipamento (combos com GPS), sem recurso a qualquer tipo de processamento externo, e de uma forma simples e intuitiva. Complementarmente, pode usar o software especializado **AUTOCHART** ou **AUTOCHART PRO** que reforçam as ferramentas de mapeamento de fundos, e permitem a gestão e armazenamento dos ficheiros dos mapas, visualização em 3D, e marcação das zonas de maior dureza de fundo (versão PRO).

**DuasSpectrumCHIRP** : Os dois modelos Combo (GPS/Chartplotter/Sonda) executam a sondagem na base desta técnica. Banda de frequências de 150 a 220KHz. Aberturas de feixe de 42 e 25 graus.

**Maior profundidade** : Quando se pretende deteção dos fundos a maior profundidade, tipo de 500 a 700m, as unidades vêm com a possibilidade de pelos menus mudarem a frequência para 50/200KHz, e adquirindo o transdutor opcional (XNT-9-DB-74T para popa, ou o XTH-9-DB-74T para o casco) terão uma conjugação que fará aumentar bastante a capacidade de ver fundos a maior profundidade . Nota : só não é possível nos modelos de sonda HELIX 5 SONAR e HELIX 5 DI.

**Possibilidade de ligação a antena externa de GPS** : Para barcos com cabines em ferro, ou madeira (combos).

### O que é concretamente o AUTOCHART LIVE ?

Trata-se de um software especial, agora também já residente nas Helix 5. Foi inicialmente concebido, e ainda existe também nesse formato, como um Software Científico para PC, de coleta de dados de GPS e Sonda para se construir uma carta do fundo, com muito mais batimetria e precisão.

O poderoso algoritmo matemático do AUTOCHART LIVE, exclusivo da Humminbird, consegue iniciar a criação e visualização, mal a embarcação comece a navegar, e a função estiver ligada.

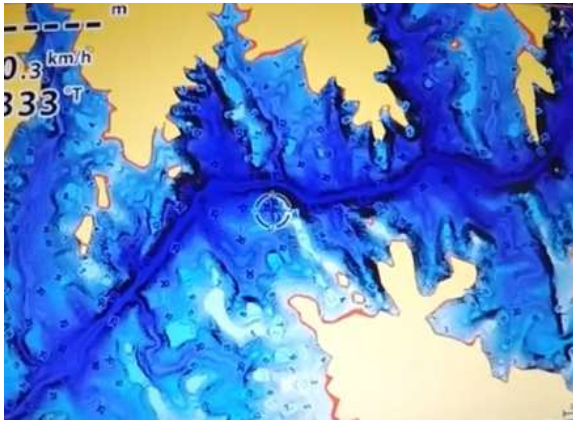
Depois, quantas mais vezes a embarcação passar nas mesmas redondezas, a maior volume de dados adquiridos vai ajudando a que o mapa de fundo vá ficando cada vez mais perfeito. Para quem usa cartografia marítima Navionics, os mapas sobrepõem-se. A memória interna do aparelho dá para guardar sensivelmente 8 horas de gravação. Pela Navionics também se tem as cartas de detalhe "Sonarcharts".

Assim que as 8h se preenchem a gravação passa a ser feita em cima da mais antiga. O utilizador pode também adquirir um cartão chamado "ZeroLine" para onde pode salvar os mapas. O que estiver nesse cartão pode ser visualizado noutros equipamentos da série Helix.



10% de desconto nas cartas quando comprada com uma Helix5

Para aplicações mais exigentes, o utilizador pode sempre adquirir as versões **SonarChart™** AUTOCHART e AUTOCHART PRO, para PC. Estes, vêm com um cartão "ZeroLine". Usado para carregar os dados do AutochartLive, permite visualizar no PC e analisar com as diversas ferramentas do programa, salvar, etc. Eis um exemplo de trabalho feito numa albufeira nacional :



### Breve descrição da série, como um todo...

A família HELIX 5 compreende cinco modelos para atender às necessidades individuais dos pescadores e navegantes. Todas as unidades apresentam agora controle do Menu, pelo sistema Reflex da HUMMINBIRD, via teclado. O ecrã é TFT de 256 cores de 5 polegadas, 800 H x 480V. Permitem a inclinação no suporte, ou embutir com kit opcional. O transdutor standard é de painel de popa . Os de 50/200KHz para maior desempenho em profundidade, estão disponíveis, em opção. Existem também outros transdutores para casco em plástico reforçado internamente a aço. Dimensões fora do suporte : 19,43x10,87x2,87 cm. Alimentação : 12VDC. Os modelos COMBO, na sonda têm 500W de potência e vêm por defeito configurados para DualSpectrumCHIRP. Funções GPS : 2500 waypoints, 50 rotas, 50 rastros com 20.000 pontos cada . GPS diferencial por satélite EGNOS/WAAS. Usam cartografia Navionics GOLD ou Platinum +.

PREÇO C/IVA	Modelo	Sonar			CHIRP	Antena GPS interna	Auto Chart Live
		SI	DI	2D			
485 €	<b>HELIX 5 CHIRP GPS G3</b> GPS/Chartplotter/Sonda 2D (XNT-9-HW-T)			•	•	•	•
545 €	<b>HELIX 5X CHIRP DI GPS G3</b> GPS/Chartpl/Sonar Vertical/2D (XNT-9-HW-DI-T)		•	•	•	•	•
429 €	<b>HELIX 5 DI G2</b> Sonar Vertical/ Sonda 2D (XNT-9-DI-T)		•	•			
385 €	<b>HELIX 5 SONAR G2</b> Sonda 2D convencional (XNT-9-20T)			•			
429 €	<b>HELIX 5 GPS G2</b> GPS/Chartplotter					•	

