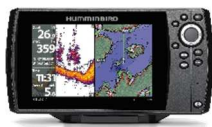


## Série HELIX7



*As Helix 7, agora na sua quarta geração, com DualSpectrum CHIRP, e Megalmaging, nas versões MSI e MDI*



HELIX 7 CHIRP DS GPS G4



HELIX 7 CHIRP MDI GPS G4



HELIX 7 CHIRP MSI GPS G4

**A** HUMMINBIRD® desenvolveu a quarta geração da sua bem sucedida série Helix 7. O ecrã tem agora maior resolução : 1024x600 pixels.

### Funcionalidades de destaque :

**AUTOCHART LIVE** : Capacidade de auto-mapeamento instantâneo dos fundos, no próprio equipamento, sem recurso a qualquer tipo de processamento externo, e de uma forma simples e intuitiva. Podem complementarmente, usar o software para PC, Auctochart ou Autochart Pro, para armazenamento externo e gestão dos ficheiros, ver em 3D, e ver fundos de maior dureza

**DualSpectrum CHIRP** : Por via dos seus novos transdutores Low Q, a Humminbird permite que o utilizador alterne entre várias configurações para maximizar o desempenho do modo de sonda 2D. Antes, estas características eram fixas. Fica-se com a flexibilidade de dentro da sonda 2D, se ajustarem diferentes frequências e ângulos de abertura do feixe. Os pescadores podem escolher o Modo de maior abertura de feixe que torna os arcos (forma do eco) de peixe grandes e bem definidos. O Modo de feixe estreito dá um ângulo de cone mais apertado que permite distinguir claramente os detalhes de isco, peixe estruturas de fundo e fornecer o máximo em separação de ecos, mesmo quando os peixes estão muito juntos.

**Megalmaging** : Esta série G4, nas MDI e MSI, possui a função Megalmaging, a imagem que corresponde à inovação exclusiva da Humminbird do uso da frequência de 1200KHz, que resulta numa definição imbatível da imagem.

**Maior profundidade** : Para quem procure deteção dos fundos a maior profundidade, tipo de 500 a 700m, as unidades vêm com a possibilidade de pelos menus mudarem a frequência para 50/200KHz (Sem Chirp), e adquirindo os respetivo transdutor para painel de popa, para casco em plástico ou bronze.

**Possibilidade de ligação a antena externa de GPS** : Para barcos com cabines em ferro, ou madeira.

**Com a Cartografia** da Navionics, têm também as **sonarcharts**.

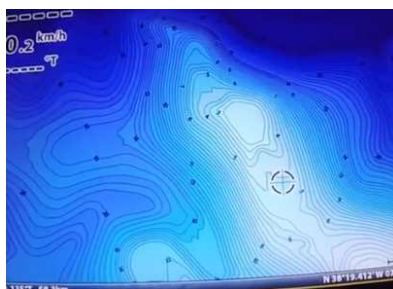
Os ecrãs desta série são então de 7", de TFT 256 cores, 1024 x 600 pixels de resolução, e na mesma lógica de aspeto em 16:9.

Como um dado importante é o do brilho do ecrã, para fazer face às situações de extrema luminosidade, a Humminbird não se fica pelo normal... optou por estar bem acima, com os 1500 nit de brilho nestes seus ecrãs.

Nos equipamentos combinados com GPS é possível gravar imagens uma a uma (snap shot) ou em contínuo.



SIMPLY. CLEARLY. BETTER.



NAVIONICS+

SonarChart™

10% de desconto nas cartas quando compradas com uma Helix7

### A família Helix 7 G4...

A série tem 3 modelos. O controle do Menu, é pelo novo sistema Reflex da HUMMINBIRD. Estanticidade : IPX7. Os modelos com sonda têm 500W de potência e vêm por defeito configurados para Dual Spectrum CHIRP onde opera de 150 a 220KHz . As frequências de 50/83/200KHz estão disponíveis por via de transdutores opcionais .

Transdutores : Na versão standard : XNT 9 HW T (Dual Spectrum CHIRP). Na versão Mega DI : XNT 9 HW MDI 75T. Na versão Mega SI : XNT 9 HW MSI 150T. Na nova versão CHIRP SI G4 : XNT-9-HW-SI-T (SI em 455KHz apenas).

Funções GPS : 2750 waypoints, 45 rotas, 50 rastros com 20.000 pontos cada . GPS diferencial por satélite EGNOS/WAAS. Dimensões fora do suporte : 26,77 x 13,82 x 7,54 cm. Alimentação : 12VDC (24VDC, com conversor opcional)

### O que é concretamente o AUTOCHART LIVE ?

Trata-se de um software especial, agora também já residente nas Helix 7. Foi inicialmente concebido, e ainda existe também nesse formato, como um Software Científico para PC, de coleta de dados de GPS e Sonda para se construir uma carta do fundo, com muito **mais batimetria, precisão, e informação atualizada ao momento.**

O poderoso algoritmo matemático do AUTOCHART LIVE, exclusivo da Humminbird, consegue iniciar a criação e visualização, mal a embarcação comece a navegar, e a função estiver ligada.

Depois, quantas mais vezes a embarcação passar nas mesmas redondezas, a maior volume de dados adquiridos vai ajudando a que o mapa de fundo vá ficando cada vez mais perfeito. Para quem usa cartografia marítima Navionics, os mapas sobrepõem-se. A memória interna do aparelho dá para guardar sensivelmente 8 horas de gravação.

Assim que as 8h se preenchem a gravação passa a ser feita em cima da mais antiga. O utilizador pode também adquirir um cartão chamado "ZeroLine" para onde pode salvar os mapas. O que estiver nesse cartão pode ser visualizado noutros equipamentos da série Hel.

PVP C/IVA	Modelo	Sonar			CHIRP	GPS Interno	Auto Chart Live
		M SI	M DI	2D			
749	HELIX 7 CHIRP DS GPS G4 (Td popa)			●	●	●	●
809	HELIX 7 CHIRP DS GPS G4 (popa 50/200KHz)			●	●	●	●
849	HELIX 7 CHIRP MSI GPS G4	●	●	●	●	●	●
	<u>com Sidelmaging a 455KHz</u>						
749	HELIX 7 CHIRP SI GPS G4	●	●	●	●	●	●

