

NOVIDADES MARÍTIMAS NAUTEL PARA 2026



MegaLive 2.0 TRANSOM MOUNT

O sonar em tempo real HUMMINBIRD agora com opção para fácil montagem à popa

Em 2024 a Humminbird lançou a segunda geração de mais um arrojado produto, que tem gerado sucesso na pesca desportiva. Trata-se do MegaLive2.

<https://humminbird.johnsonoutdoors.com/us/blog/7-mega-live-2-enhancements-explained>

Esta nova tecnologia de sonar oferece a clareza e os detalhes do MEGA Imaging tradicional da Humminbird, mas **com imagens em movimento, permitindo que os pescadores vejam a estrutura do fundo e os peixes, tudo em tempo real.**

É até possível observar os peixes enquanto se movem para morder o isco. Alcance máximo: 50m (depende do alvo).

A estrutura deste transdutor especial foi inicialmente concebida para acoplamento nas hastes de determinados motores de proa Minnkota, ou então para uso com um bastão de aplicação lateral à embarcação.

Com o novo kit de fixação no painel de popa, o MegaLive2 pode agora beneficiar os barcos de pesca desportiva de mar, onde o utilizador não queira o bastão lateral (menos natural o seu uso), onde não exista motor de proa compatível ou que exista, mas que com ele não pesquem, e que assim lhe permita ter sempre o MegaLive2 em prontidão, seja qual for a circunstância, tal como qualquer convencional transdutor de painel de popa.

Ideal para uso em posição fixa, ou marcha lenta, numa embarcação com motor fora de borda.

Fica a ser um ótimo complemento para o sonar de varrimento lateral/vertical, já normal nos produtos Humminbird.

As visualizações do sonar MEGALive2 Imaging são fornecidas através de um equipamento Humminbird compatível, como os da nova série HUMMINBIRD Xplore.

Existem quatro possibilidades de visualização e funcionamento deste sonar de imagens em tempo real.

Para baixo: verem-se imagens detalhadas da estrutura e dos peixes a nadar abaixo do barco.

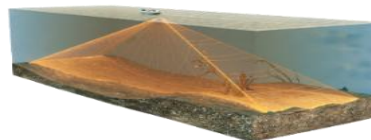
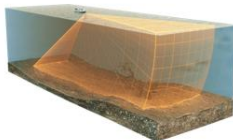
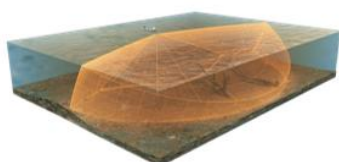
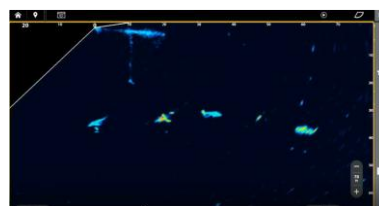
Para trás: fazer pesquisa à distância para localizar e ver obstáculos e o isco a vários metros do barco.

Modo Paisagem: Visão ampla para recolher informação em redor do barco em águas pouco profundas.

Águas Abertas: Para ser utilizado na pesca pelágica, este modo centra-se na localização de peixes entre duas águas.

Solução ótima para “Jigging” vertical, “Drifting” e “Scouting”

Exemplos:



NOVIDADES MARÍTIMAS NAUTEL PARA 2026



MOTORES DE PROA PARA KAYAKS, com versão para água doce e outra para água salgada



55 lbs força. Corrente Máx: 42A. Haste 91 cm (36"). Alim. 12VDC com botão de medição teste bateria
Função "spotlock" (âncora electrónica instantânea) com recurso a sist. avançado GPS p/ a função
Arrear/içar assitido mecanicamente, para quase sem esforço se colocar e tirar o motor da água
Controlo de mão sem fios via " Micro Remote", incluído. Comutador de segurança (safety switch kit)
Adaptadores e cabos incluídos para interligar aos multifunções HUMMINBIRD Xplore.

Preparados para base de colocação RTA-17 (para motores água salgada) ou MKA-21 (para água doce)

Acessórios opcionais: Base de colocação RTA-17 ou MKA-21, Comando de mão sem fios Advanced GPS Nav.

Minn Kota Kayak RT Terrova/55MR -36

1358339

Minn Kota Kayak Terrova/55MR -36

1358340

NOVIDADES MARÍTIMAS NAUTEL PARA 2026



SOLUÇÕES DE CLIMATIZAÇÃO MARÍTIMA

Com décadas de experiência, a Dometic é líder reconhecido em sistemas de ar condicionado marítimo, oferecendo soluções de controlo climático de alto desempenho para todos os tipos de embarcações.

A liderança global em soluções de climatização e AVAC, chegou naturalmente pela conceção de sistemas energeticamente eficientes e fáceis de instalar, para iates e embarcações comerciais.

As soluções de controlo climático da Dometic estão disponíveis numa vasta gama de capacidades, desenhadas para uma adaptação rápida e eficiente. A sua engenharia avançada e fiabilidade fazem delas a escolha preferida na indústria marítima.

Outra particularidade importante é que a Dometic presta serviços de assistência em qualquer lugar, uma vez que sendo um grupo global tem centenas de parceiros de serviço em todo o mundo. Este é um dos motivos pelos quais muitos construtores confiam há muito tempo, na Dometic.

Para as características do nosso mercado a aposta é na gama MCS, disponível em 3 versões com diferentes capacidades de BTU's. Estas unidades são muito fáceis de instalar, até porque já vêm na forma de um kit com tudo quanto é necessário para a maior parte dos diversos tipos de embarcação.

Por outro lado, estas unidades não só arrefecem, como também aquecem e desumidificam. Isto cria uma climatização ideal com temperaturas ótimas no seu barco ou iate em todas as condições meteorológicas!

O sistema está equipado com o premiado ar condicionado turbo da Dometic e permite uma instalação ainda mais rápida, fácil e precisa. Esta instalação fácil de utilizar e o excelente isolamento de som e vibrações oferecem um sistema compacto, genuíno, com qualidade, num pacote completo. Tem painel de controlo inteligente, de ecrã tátil e fácil de utilizar. Ventilador integrado fácil de limpar.

O ar condicionado adequado à sua aplicação depende do tamanho e da localização do ambiente em que o ar será condicionado. As cabines abaixo do convés consomem menos energia por metro quadrado de espaço do que um ambiente no convés superior, que tem janelas amplas e luz solar direta. Uma visão geral de qual o modelo adequado pode ser obtido por consulta à Nautel.

A série MCS tem unidades para 6.000, 12.000, e 16.000 BTU's

NOVIDADES MARÍTIMAS NAUTEL PARA 2026



RT950 e RT950AIS

RADIOTELEFONE FIXO DE VHF MARITÍMO

O NAVICOM VHF FIXO RT950 distingue-se pelo seu design melhorado e pelo reduzido espaço ocupado na consola quando instalado (105 x 156 x 61 mm), oferecendo uma poupança de espaço significativa face aos modelos anteriores. Com um painel frontal estanque IPX7, foi concebido para uma utilização simples, otimizada e eficaz. É compacto e leve, adequado para todo o tipo de ambiente marítimo.

Integra várias funções essenciais num único equipamento: comunicação VHF standard, chamada seletiva digital (DSC), bem como modos de dupla e tripla escuta. Graças ao seu amplo ecrã LCD retroiluminado, oferece excelente visibilidade em todas as condições de navegação, garantindo uma leitura clara e confortável, seja sob luz solar direta ou durante a noite.



O microfone inteligente remoto do RT950 permite acesso rápido aos canais prioritários 9 e 16, garantindo uma navegação mais fluida e segura. A potência de transmissão pode igualmente ser ajustada instantaneamente, de 1 W para 25 W, consoante as necessidades de comunicação. Para otimizar a precisão de posicionamento, o dispositivo pode ser equipado com uma antena GPS externa, melhorando a qualidade da receção.

Está disponível uma versão do RT950 equipada com recetor AIS, para maior segurança no mar.



SOLUÇÕES DE SOBREVIVÊNCIA CONFIÁVEIS

A SMRT orgulha-se de conceber, desenvolver e fabricar uma vasta gama de PLBs revolucionárias e soluções de segurança, para situações de homem ao mar, tanto para a indústria offshore como para aplicações recreativas. As aplicações mais diretas encontram-se nos mercados das plataformas Eólicas offshore, energias "Oil&Gas" (ATEX) embarcações comerciais e de recreio, aquacultura e aeronáutica ligeira

A gama de rádiobalizas de socorro SMRT combina tecnologias reconhecidas pela indústria, incluindo 121,5 MHz, VHF DSC e AIS, para uma solução de alerta e localização rápida em caso de homem ao mar (MOB).

Disponível em unidades portáteis ou fixas, a gama de estações base SMRT inclui equipamentos de receção de 121,5 MHz,

VHF DSC e AIS para permitir alertar, seguir e resgatar rapidamente alguma tripulação em caso de homem ao mar.

A gama de coletes salva-vidas SOLAS da SMRT foi especificamente concebida para ser integrada com as rádiobalizas da SMRT, proporcionando uma solução completa de segurança em caso de queda ao mar.

Para complementar tudo isto a SMRT desenvolveu uma App para gestão das radiobalizas, e que permite aos utilizadores testar, verificar e fazer a manutenção dos seus dispositivos, garantindo que estão prontos quando mais necessários.

Além das funcionalidades essenciais, como a verificação do nível da bateria, o histórico de testes e o emparelhamento do MMSI da embarcação, a aplicação móvel SMRT oferece uma série de outras funcionalidades muito úteis



NOVIDADES MARÍTIMAS NAUTEL PARA 2026

FURUNO

Nova DFF1UHD+

CHIRP e Side-Scan numa única unidade compacta

Temos o prazer de anunciar a chegada da nova sonda DFF1UHD+.

A sonda mais avançada, que combina TruEcho CHIRP™ e CHIRP Side-Scan num único módulo compacto, desenhado para integrar na perfeição com a série NavNet TZtouchXL.

Mais potência, mais detalhe, mais controlo... tudo num só equipamento!

A DFF1UHD+ é a sucessora direta dos modelos BBDS1 e DFF1-UHD, oferecendo desempenho melhorado, maior versatilidade e uma instalação simplificada.



Principais vantagens da DFF1UHD+

- **CHIRP Side-Scan 230 kHz ou 455 kHz**, com cobertura até 230 m de cada lado.
- **TruEcho CHIRP™** de alta resolução para uma separação excecional de alvos e definição do fundo.
- **Potência até 1 kW**, compatível com transdutores de 300/600 W.
- **Modos inteligentes:** ACCU-FISH™, Discriminação de Fundo, A-Scope, Ganho Automático e Ganho Manual (com transdutor compatível).
- **Visualização flexível:** ecrã completo, dividido ou multipainel (1/2, 1/3, 1/4, 1/6), com **8 paletas de cores** para Side-Scan.
- **Design compacto:** até **60% mais pequeno** que a DFF1-UHD e **50% menos** que a BBDS1, ideal para espaços reduzidos.
- **Conectores codificados por cor e impermeáveis** para instalação rápida e segura.

A **DFF1UHD+** oferece mais potência, mais detalhe e mais versatilidade num espaço reduzido, mantendo a fiabilidade que caracteriza a Furuno.

Perfeita para profissionais e entusiastas exigentes que procuram o máximo desempenho e integração total com os sistemas de bordo.

NOVIDADES MARÍTIMAS NAUTEL PARA 2026



REFRIGERAÇÃO

A **Série Dometic CFX3** representa uma das linhas de **arcas frigoríficas** portáteis com os compressores mais avançados e versáteis do mercado, com a tecnologia VMSO³ para arrefecimento eficiente e rápido, concebida para aventuras, campismo, vida “vanlife” ou embarcações. Estes equipamentos permitem manter bebidas e alimentos frescos ou congelados sem gelo, com temperaturas ajustáveis desde cerca de +10°C até -22°C e uma construção robusta ideal para uso fora de casa. Mantém temperaturas estáveis mesmo em climas quentes. Seja para aventuras curtas ou longas, com espaço pequeno ou grande, há um modelo adaptado a diferentes necessidades, do **CFX3 25** até ao **CFX3 100**, o armazenamento vai dos mais compactos até aos dual-zone de grande capacidade. Esta série oferece **versatilidade, eficiência energética e funcionalidades inteligentes**.

Características principais:

- **Bluetooth e Wi-Fi compatíveis com a app Dometic CFX3** para ajuste remoto e gestão do desempenho.
- Sistema de **proteção de bateria em 3 níveis** evita descarregar a bateria do veículo acidentalmente.
- **Visor digital a cores** com controlo fácil dos menus e temperaturas.
- **Estrutura reforçada** com molduras de proteção resistentes e alças de alumínio fortes.
- **Cestos removíveis** para melhor organização interna.
- Alguns modelos são **dual-zone** (dois compartimentos independentes).



A **Série Dometic NRX** representa a linha de **frigoríficos embutidos** que são adequados para instalar em embarcações, caravanas, autocaravanas e camiões, para refrigerar e armazenar alimentos. O compartimento para produtos congelados é adequado para armazenar alimentos pré-congelados, armazenar ou fazer gelado e fazer cubos de gelo. O desempenho de refrigeração ideal é fornecido a temperaturas ambiente entre 16 °C (60,8 °F) ... 43 °C (109,4 °F) e a uma humidade máxima de 90 %. Quando utilizado em embarcações, o frigorífico deve ser instalado num móvel ou nicho de instalação e não num convés aberto. A série NRX tem modelos 3 modelos disponíveis, o **NRX E**, **NRX C** e o **NRX S** e oferece a **tecnologia mais avançada, maior eficiência energética e design versátil**.

Características principais:

- Os modelos NRX usam um **compressor de alta eficiência** que consome **menos energia** que muitos frigoríficos convencionais até cerca de **25 % menos** em alguns casos.
- Muitos modelos permitem funcionar como **frigorífico, freezer ou ambos**, graças a um **compartimento de congelador removível**.
- Incluem **3 modos: Eco** para máximo rendimento com menor consumo; **Performance** para arrefecer rapidamente; **Quiet** para operação silenciosa.
- Interior bem organizado, com prateleiras, suporte para garrafas, gavetas etc.
- Modelos com **painel de controlo tátil e iluminação interior**.
- **Porta reversível** para instalação adaptável.



NOVIDADES MARÍTIMAS NAUTEL PARA 2026



Nova série de GPS/Chartplotters, com opção de Radar, e comando híbrido Teclado+Tátil

Os **Onwa K-Astral** compõem uma série de 2 modelos de GPS/Chartplotter multifuncionais (MFD) para navegação marítima, e disponível em tamanhos de 8 e 12 polegadas. Oferecem uma solução de navegação profissional e fácil de usar para iates e barcos de pesca, com ecrã táteis, de alta resolução, e teclado físico lateral



K-Astral 12



K-Astral 8

Principais Características:

- **Ecrã tátil (Touchscreen):** Comandos responsivos, mesmo com dedos molhados ou luvas, permitindo zoom e navegação na imagem como num smartphone.
- **Multifuncional:** Modelos variam de plotters de cartas básicos a sistemas complementados com antena de Radar .
- **Alta Visibilidade:** Display LCD colorido de alta resolução (até 1024x768) com brilho elevado (1000 cd/m²) para fácil visualização sob luz solar.
- **Modelos Integrados:** Combina funções essenciais (GPS, carta, **Radar** num único dispositivo), com opções para integrações completas.
- **Fácil de Usar:** Design intuitivo, com a nova interface de toque substituindo os antigos cursores lentos e desajeitados para uma experiência mais rápida.



Em resumo, o K-Astral representa a nova geração de plotters da Onwa, focando-se na facilidade de uso através da tecnologia de ecrã tátil+teclado físico e na integração de funcionalidades avançadas num só aparelho.

O Módulo transceptor AIS classe B mais económico do mercado : KS-200A+ com 5W de potência e WiFi

5W de potência. WiFi para uso em smartphones e tablets, e interconexão NMEA2000

Alimentação : 10.5~35VDC. Não inclui antena de VHF.

Dim.: 200 x 102 x 45.8mm. Peso : 450gr.

Inclui pequena antena de GPS, de interior. Antena externa opcional : KA-07



NOVIDADES MARÍTIMAS NAUTEL PARA 2026

SENA

Nautel tem o prazer de informar que passa a ser distribuidora oficial da marca **Sena, para Portugal e PALOP.**

É uma marca Internacionalmente reconhecida pelo desenvolvimento de soluções avançadas de comunicação sem fios e de “Mãos livres” destacando-se pela inovação tecnológica, fiabilidade e forte aposta na conectividade em ambientes exigentes. Embora seja amplamente conhecida no setor das comunicações para motociclismo, a **vertente marine (náutica)** da Sena tem vindo a ganhar cada vez mais relevância, posicionando-se como uma referência em sistemas de comunicação marítima modernos e eficientes.

A **Sena** é uma marca construída por motociclistas e entusiastas de tecnologia.

Fundada em 1998, construiu a sua reputação com base na engenharia de precisão e na integração de tecnologias como **Bluetooth, Mesh Intercom e comunicação sem fios de longo alcance.**

A vertente **Sena Marine** surge como resposta às necessidades específicas do meio marítimo, onde fatores como vento, ruído do motor, salinidade, humidade e distâncias variáveis tornam a comunicação um desafio constante. A Sena aplicou o seu know-how tecnológico para criar soluções robustas, pensadas tanto para **navegação recreativa** como para **uso profissional.**

Entre os produtos mais emblemáticos da linha marine encontram-se os **headsets náuticos com Bluetooth** (Nautitalk Bosun, Nautitalk Crew, Nautitalk Easy e Nautitalk N2R) que permitem aos utilizadores comunicar entre si “wireless “ e em mãos livres mantendo simultaneamente ligação ao rádio VHF, telemóvel ou outros dispositivos. Estes sistemas são particularmente úteis em barcos de recreio, embarcações de pesca, desportos náuticos, operações profissionais e marítimo-turísticas.

Outra vertente aprofundada pela marca concentra-se no **mundo do ciclismo**, a SENA tem vindo a desenvolver produtos que ajudam ciclistas a **manterem-se conectados e seguros durante os passeios, treinos ou competições**, com funções que vão muito além de um simples capacete protectorio.

Na vertente **SENA Cycling**, direccionada para bicicletas (estrada, e-bike ou MTB), a marca tem produtos que integram **segurança e tecnologia**, permitindo comunicar com outros ciclistas, ouvir música, receber direcções GPS ou atender chamadas **sem tirar as mãos do guiador**, nomeadamente os **Capacetes com comunicação integrada** (Sena R2 Evo Road Helmet, Sena U1 Smart E-Bike Helmet e MTB Sena M1 Smart helmet), que podem ser complementados com os **Sistemas de comunicação “plug-and-play”** (Sena Bikom 20 Double Bike intercom).

Além dos capacetes, a Sena também oferece **headsets Bluetooth que se pode montar no capacete** comum para adicionar capacidade de comunicação, música ou navegação GPS enquanto se pedala, sem precisar de um capacete smart dedicado. Todos estes dispositivos podem ser emparelhados com a **Sena Cycling App**, que permite configurar facilmente domínios de comunicação, gerir ligações e ajustar opções, dando controlo total sem complicações.

